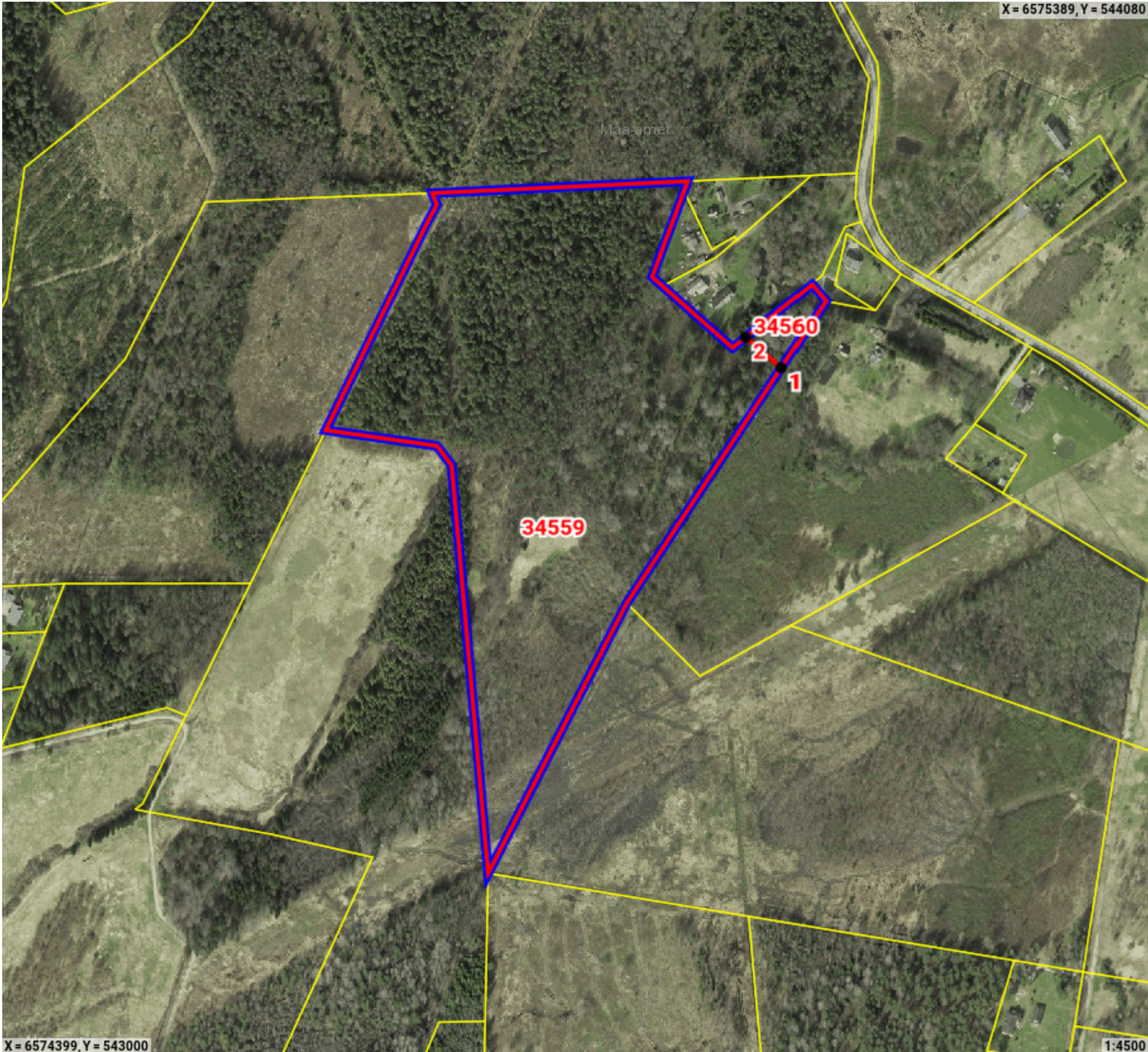


Maatoiming nr: 2025010710582



Legend

- Registreeritud KÜ
- Originaal piirjoon
- Muudetud piirjoon
- Uus piiripunkt

Katastriüksuse id: 34560

ligikaudne maksustamishind: -

Katastriüksuse id: 34559

Maatüki aadress: Viimsi metskond 193
ligikaudne maksustamishind: -

Maatoiming nr 2025010710582**Toimingu andmed****Maatoimingu uued tekkinud piirid**

Punkti nr	Koordinaadid
1	X: 6575044.063 Y: 543733.765
2	X: 6575072.701 Y: 543700.388

Maatoimingu osalised

Isik	Seos maatükiga	Roll
MARU maaparandus		Ametkond
Maa-amet		Plaani looja
Kiili Vallavalitsus		Kohalik omavalitsus

Maakorralduse osaliste nimekiri on automaatselt genereeritud kava kinnitamisel. Maatoimingu menetluse käigus võib menetleja täiendaval kontrollimisel osalisi ja kooskõlastajaid kas lisada või eemaldada.

Maatoiminguga nr 2025010710582 kinnitamisega nõustud algatatud maakorralduse läbiviimisega koostatud maakorralduskava alusel. Kinnitus on ka avaldus katastrimõõdistustingimuste väljastamiseks, kava alusel maatükkide moodustamiseks katastris ehk katastrikandeks ning nõusolekuks maatüki katastriandmete muutmiseks kinnistusraamatus.